

ELECTRIC HEATER

VX-C 低圧屋内用ライン式重油加熱器
VTX-C 低圧屋内用サクシオン式重油加熱器

電気容量 : 0.5~7kW
電源電圧 : 単相AC100~220V, 3相AC200~440V
最高使用圧力 : 0.6 MPaG (VX), 0.1 MPaG (VXT)
最高使用温度 : 110 °C (VX), 80°C (VXT)
電力密度 : 3.9 W/cm² 以下
ターミナルカバー構造 : IP2X 相当
設置場所 : 屋内、安全場所
材質 : シーズヒーター OST2 (ニッケルメッキ)
ヒーターフランジ SS400 (ニッケルメッキ)
本体胴 STK (ラッカー, マンセル10GY4/7)
ターミナルカバー SPC (ラッカー, マンセル10GY8/4)

※6 付属部品 : バイメタル式温度計 (VTX は棒状温度計)
空気抜き弁
ドレンプラグ

その他:

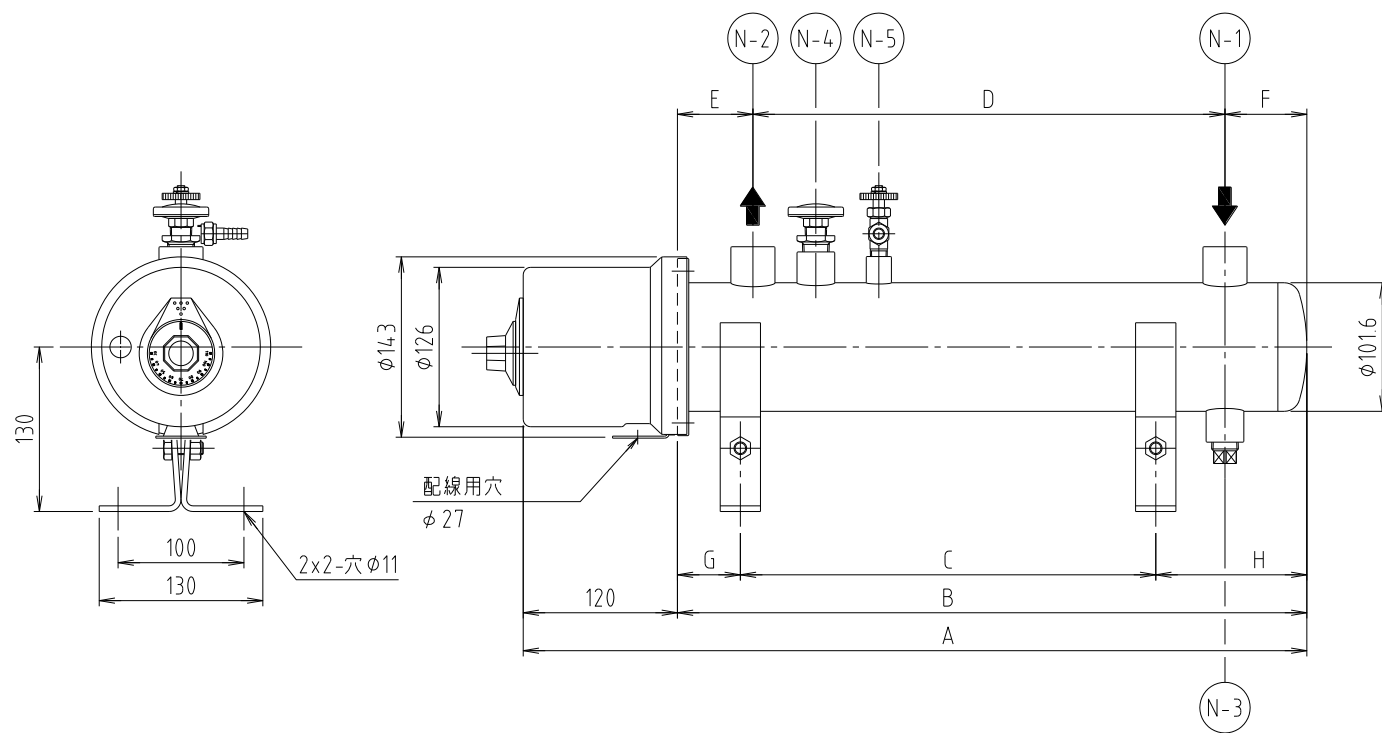
例	V	X	-	0.5	C	B	/	1P	100	T	型式説明	備考		
	V	X									基本形式	ライン式重油加熱器	※5	
												サクシオン式重油加熱器		
			-								電気容量 (kW)	0.5, 1, 1.5, 2, 3, 4, 5, 6, 7		
				0.5~7										
					C						サーモスタット 接点構成	1b 接点 (T-5Lb) / ランプ有り	※1	
						B						3b 接点 (T-55b) / ランプ有り	※2	
										D	サクシオン取付方法	F: フランジ取付、 無: 溶接取付	※3	
										F				
							/				電源相	単相		
										1P		3相	※4	
										3P	電源電圧	AC100V (単相)		
												AC200V (単相, 3相)		
												AC220V (単相, 3相)		
												AC380V (3相)		
												AC400V (3相)		
										100		AC440V (3相)	※5	
										200	サーモスタット 回路	サーモスタットでの直入制御	※2	
										220		外部電磁開閉器での制御		
										380				
										400				
										440				
										T				
										M				

備考)

- ※1: 単相のサーモスタット直入制御の場合、AC100Vは1kW、AC220V以下は2kWまで、付属サーモスタットの接点で加熱器の直入り切りが可能です。3相回路の加熱器は、サーモスタットの接点を使用して、外部電磁開閉器で加熱器を入り切りする回路を設けて下さい。
- ※2: 3相AC200~220V 且つ16A未満、380~400V 且つ10A未満の加熱器は、付属サーモスタットの接点で加熱器の直入り切りが可能です。
- ※3: サクシオンヒーターの型式記号です。フランジ取付と溶接取付をお選び下さい。
- ※4: 0.5kW 及び 2kW以下のAC380V~440Vの加熱器は、Y(スター)結線となります。
- ※5: VX(ライン式)では、AC440Vの 0.5kW は製作していません。
- ※6: VTXには、空気抜き弁 とドレンプラグは付属しません。

ELECTRIC HEATER

VX-0.5C~7C

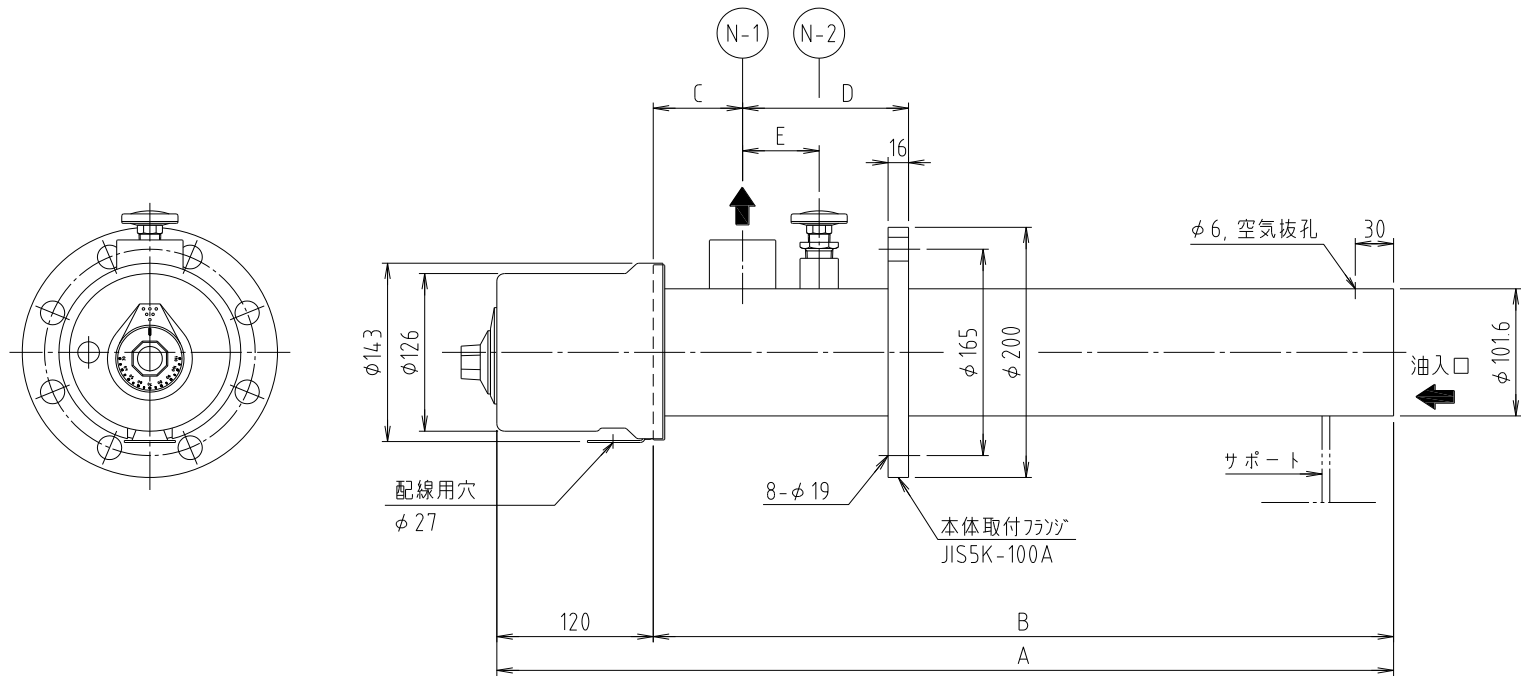


型式	電気容量 kW	寸 法									重量 kg
		A	B	C	D	E	F	G	H	油出入口	
VX-0.5C	0.5	380	260	150	155	50	55	30	80	Rc 1/2	6.5
VX-1C	1	380	260	150	155	50	55	30	80	Rc 1/2	6.5
VX-1.5C	1.5	380	260	150	155	50	55	30	80	Rc 1/2	6.5
VX-2C	2	380	260	150	155	50	55	30	80	Rc 1/2	7
VX-3C	3	500	380	210	255	60	65	50	120	Rc 3/4	8
VX-4C	4	615	495	325	370	60	65	50	120	Rc 3/4	10
VX-5C	5	715	595	425	470	60	65	50	120	Rc 3/4	11
VX-6C	6	825	705	535	570	70	65	50	120	Rc 1	12
VX-7C	7	935	815	645	680	70	65	50	120	Rc 1	13

ノズルリスト			
記号	名 称	寸 法	数 量
N-1	油入口用座	Rc	1
N-2	油出口用座	Rc	1
N-3	ドレン抜用座	Rc 1/2	1
N-4	温度計用座	Rc 1/2	1
N-5	空気抜弁用座	Rc 1/4	1

ELECTRIC HEATER

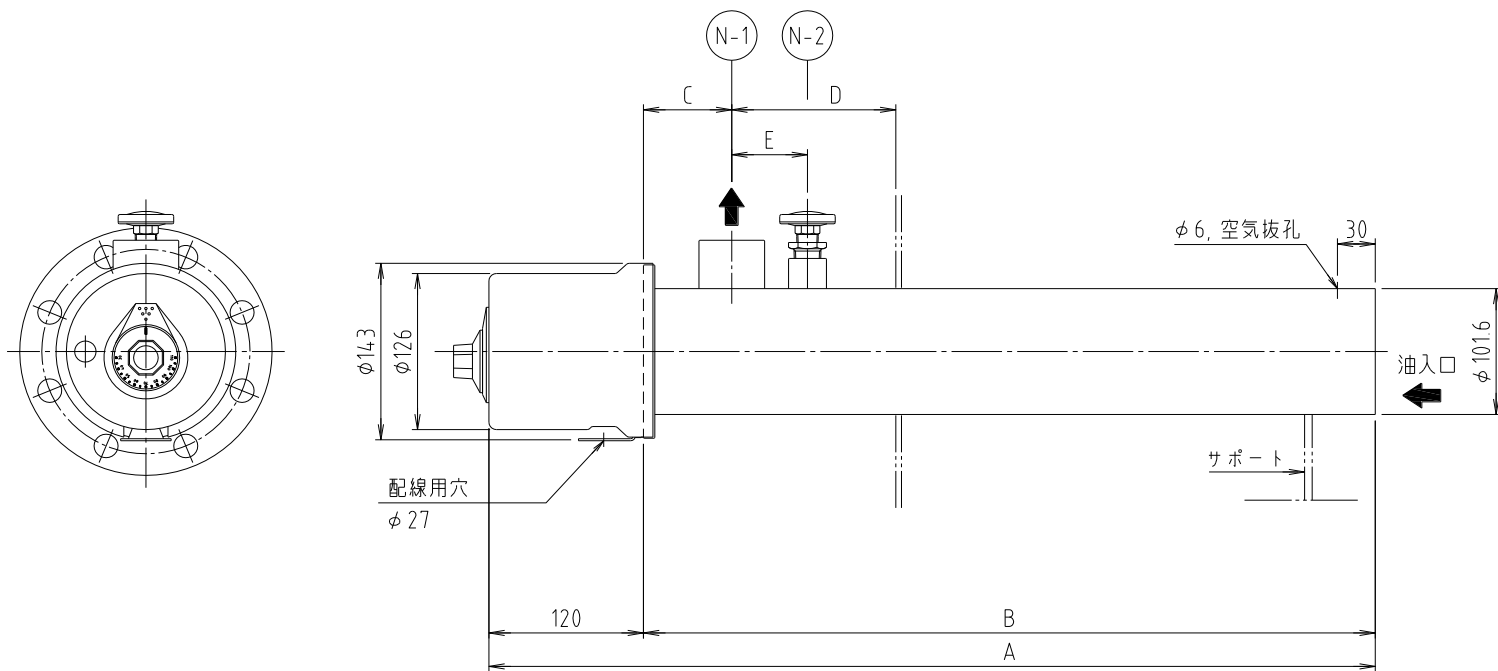
VTX-0.5CF~7CF



型式	電気容量 kW	寸法						油出口	重量 kg
		A	B	C	D	E			
VTX-0.5CF	0.5	520	400	50	120	55	Rc1	10	
VTX-1CF	1	520	400	50	120	55	Rc1	10	
VTX-1.5CF	1.5	520	400	50	120	55	Rc1	10	
VTX-2CF	2	520	400	50	120	55	Rc1	11	
VTX-3CF	3	520	400	50	120	55	Rc1	12	
VTX-4CF	4	700	580	70	130	60	Rc1 1/4	13	
VTX-5CF	5	700	580	70	130	60	Rc1 1/4	14	
VTX-6CF	6	920	800	70	130	60	Rc1 1/4	15	
VTX-7CF	7	920	800	70	130	60	Rc1 1/4	16	

ノズルリスト			
記号	名称	寸法	数量
N-1	油出口用座	Rc	1
N-2	温度計用座	Rc 1/2	1

VTX-0.5C~7C



型式	電気容量 kW	寸法						油出口	重量 kg
		A	B	C	D	E			
VTX-0.5C	0.5	520	400	50	120	55	Rc1	7	
VTX-1C	1	520	400	50	120	55	Rc1	7	
VTX-1.5C	1.5	520	400	50	120	55	Rc1	7	
VTX-2C	2	520	400	50	120	55	Rc1	8	
VTX-3C	3	520	400	50	120	55	Rc1	9	
VTX-4C	4	700	580	70	130	60	Rc1 1/4	10	
VTX-5C	5	700	580	70	130	60	Rc1 1/4	11	
VTX-6C	6	920	800	70	130	60	Rc1 1/4	12	
VTX-7C	7	920	800	70	130	60	Rc1 1/4	13	

ノズルリスト			
記号	名称	寸法	数量
N-1	油出口用座	Rc	1
N-2	温度計用座	Rc 1/2	1